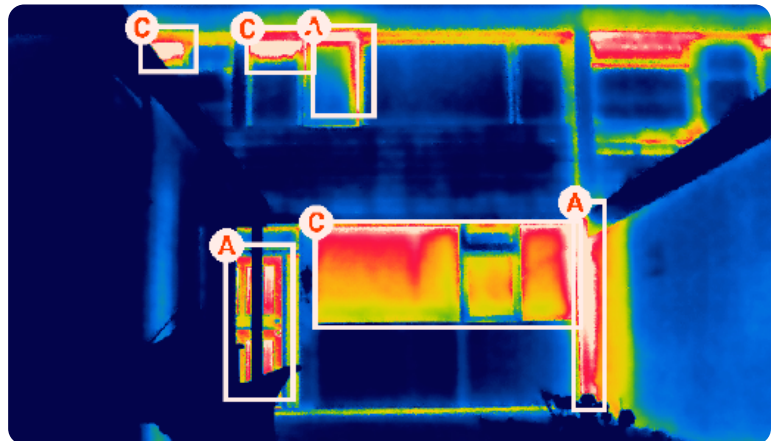


# Warmtescans Slim



Een duurzamer huis zorgt voor een lagere energierekening en meer wooncomfort. Warmtescan Slim maakt bewoners bewust van de isolatiestatus en helpt bij het aanpakken van energiebewustzijn, betrokkenheid en energiebesparing.



## 7 uitgangspunten

- ✓ Elk huishouden is uniek
- ✓ Bereikbaar & behulpzaam
- ✓ Subsidie komt goed terecht
- ✓ De bewoner staat centraal
- ✓ Onafhankelijke impactfocus
- ✓ Lokaal succes met slimme tools
- ✓ Wij leveren met resultaatgarantie

### Goed geregeld

Complete projectontzorging

### Hoge impact

De activeringsfunctie is succesvol

### Buurtaanpak +++

Geschikt om 1.000-den burgers te helpen

## Isolatieadvies op maat met slimme software

Isolatieadvies op maat voor een grote hoeveelheid woning- en dankzij het combineren van warmtescans met slimme AI technologie. Bewoners krijgen een handzaam rapport op een presenteerblaadje.

## Bewoners echt activeren in de energietransitie

Wij geven inzicht in de isolatie status van de woningen en dragen oplossingen aan om deze te verbeteren, wat zal resulteren in energie- en kostenbesparing. Actievere en meer bewuste bewoners tot gevolg. Zowel een opt-in (inschrijving) als opt-out (uitschrijving) variant is beschikbaar.

## Dit is echt gaaf!

De software bestaat uit gevalideerde scans van 100.000+ woningen in Nederland. Het advies & de potentiële energie- en kostenbesparing zijn berekend in samenwerking met MilieuCentraal. 3 op de 10 bewoners gaat binnen 6 maanden aan de slag, echt gaaf!

# Warmtescans Slim



- ✓ Beste gevelscans van Nederland
- ✓ Accurate detectie van warmtelekken
- ✓ Gevelisolatie advies op maat
- ✓ Bewoners activeren in de energietransitie

- ✓ Effectieve inzet publiek geld
- ✓ Hoge activatiegraad & conversie
- ✓ Passend binnen wijk & NIP-programma's
- ✓ Complete ontzorging

## Tarief

Ontvang een indicatie van de verwachte investering. Het tarief is gebaseerd op omvang, duur en aantal. In alle gevallen gaan we voor maximale impact.

Oplossing Warmtescans Slim  
Tarief vanaf € 35,- per woning

## Voorbeeld

Locatie Gemeente Sittard-Geleen (LB)  
Resultaat Sneller energieneutraal

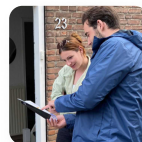
## Voorbeeldproject

Gemeente Sittard-Geleen is hard aan het werk om in 2040 klimaatneutraal te worden. Het beter isoleren van bestaande woningen is een belangrijke bouwsteen. Maar hoe krijg je huis-eigenaren zo ver? Warmtescans helpen bewoners bewust te worden van de isolatie kansen en activeren bewoners om vervolgstappen te zetten. Deze winter zet de gemeente Sittard-Geleen Warmtescan Slim in met samen met het Regionaal EnergieLoket. 4.400 gezinnen en bewoners in Geleen kregen een warmtescan inclusief isolatierapport op de deurmat. Samen konden zij gebruik maken van de collectieve inkoopactie isolatie en landelijke regelingen.



## Meer duurzame oplossingen?

Check Energie Activatieteam of Operatie Woningcheck



### Energie Activatieteam

Energie campagne team op een evenement en/of gericht langs de deuren



### Operatie Woningcheck

Laat checken of een bewoner in aanmerking komt voor ondersteuning